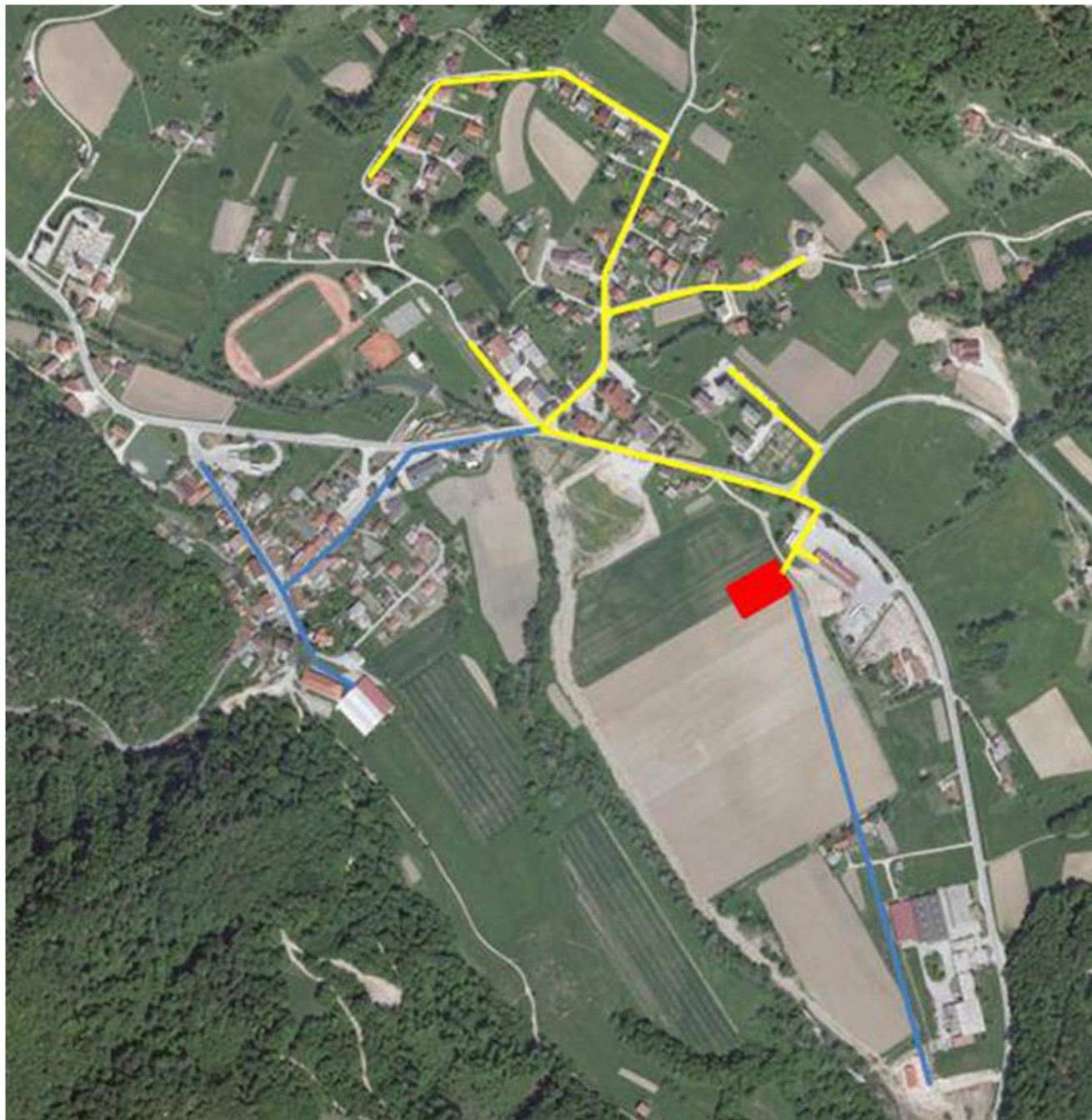


Potrebni podatki za izdelavo ocene »Naknadno preverjanje, ali gre pri projektu, ki se financira iz kohezijskega sklada EU, za poseg z vplivi na okolje, za katerega bi bilo treba izvesti presojo vplivov na okolje« so bili pridobljeni prepozno, tisti, ki so pa bili so pa zgolj v rastrski (natisnjeni) obliki, zato slike podajamo na način primerjave.

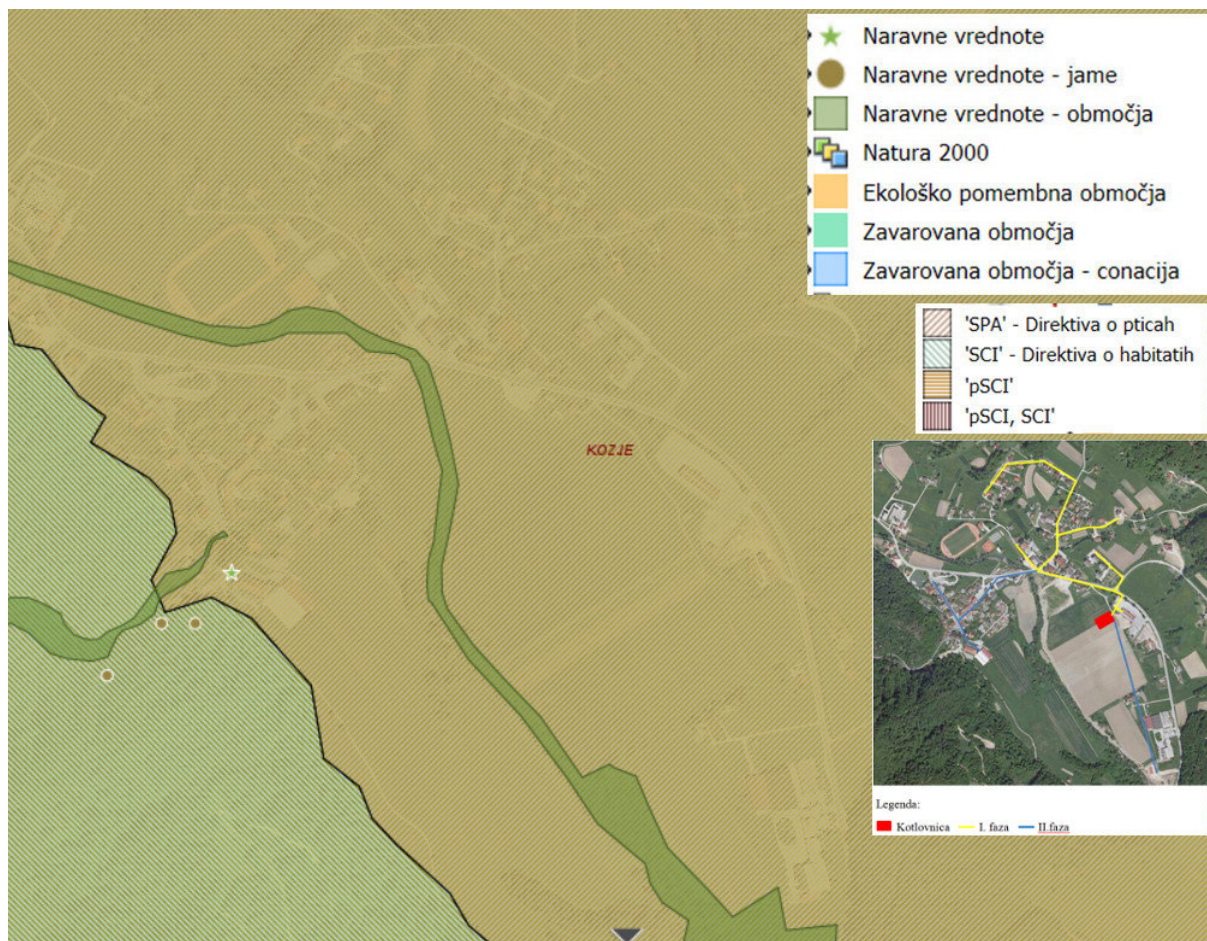


Legenda:

■ Kotlovnica    — I. faza    — II.faza

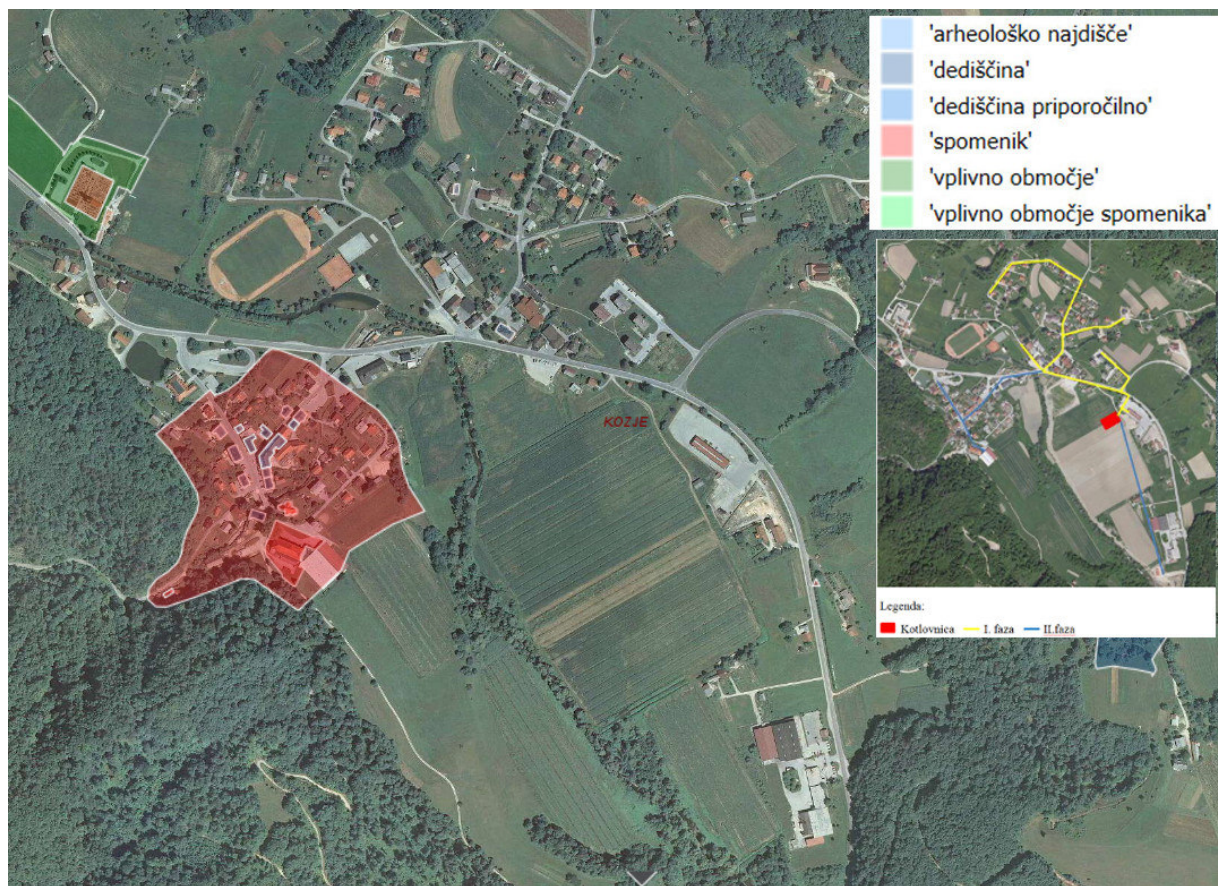
Skica z označenim območjem posega (vir: Študija izvedljivosti daljinsko ogrevanje na lesno biomaso v kraju Kozje, Luka d.o.o., 2012)



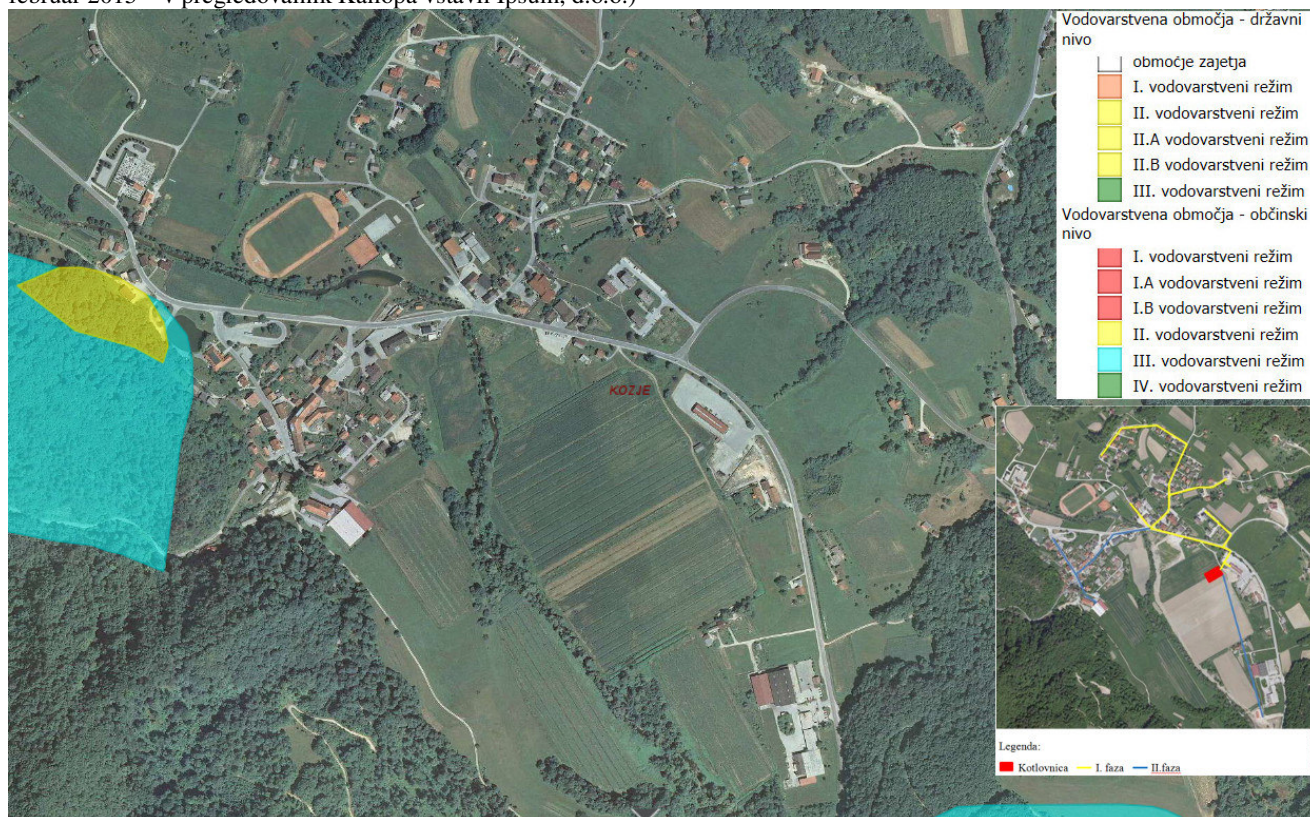


Skica - Območja varovanja narave (gis.iobčina.si, grafični podatki ARSO: [http://gis.arso.gov.si/wfs\\_web](http://gis.arso.gov.si/wfs_web), februar 2015)



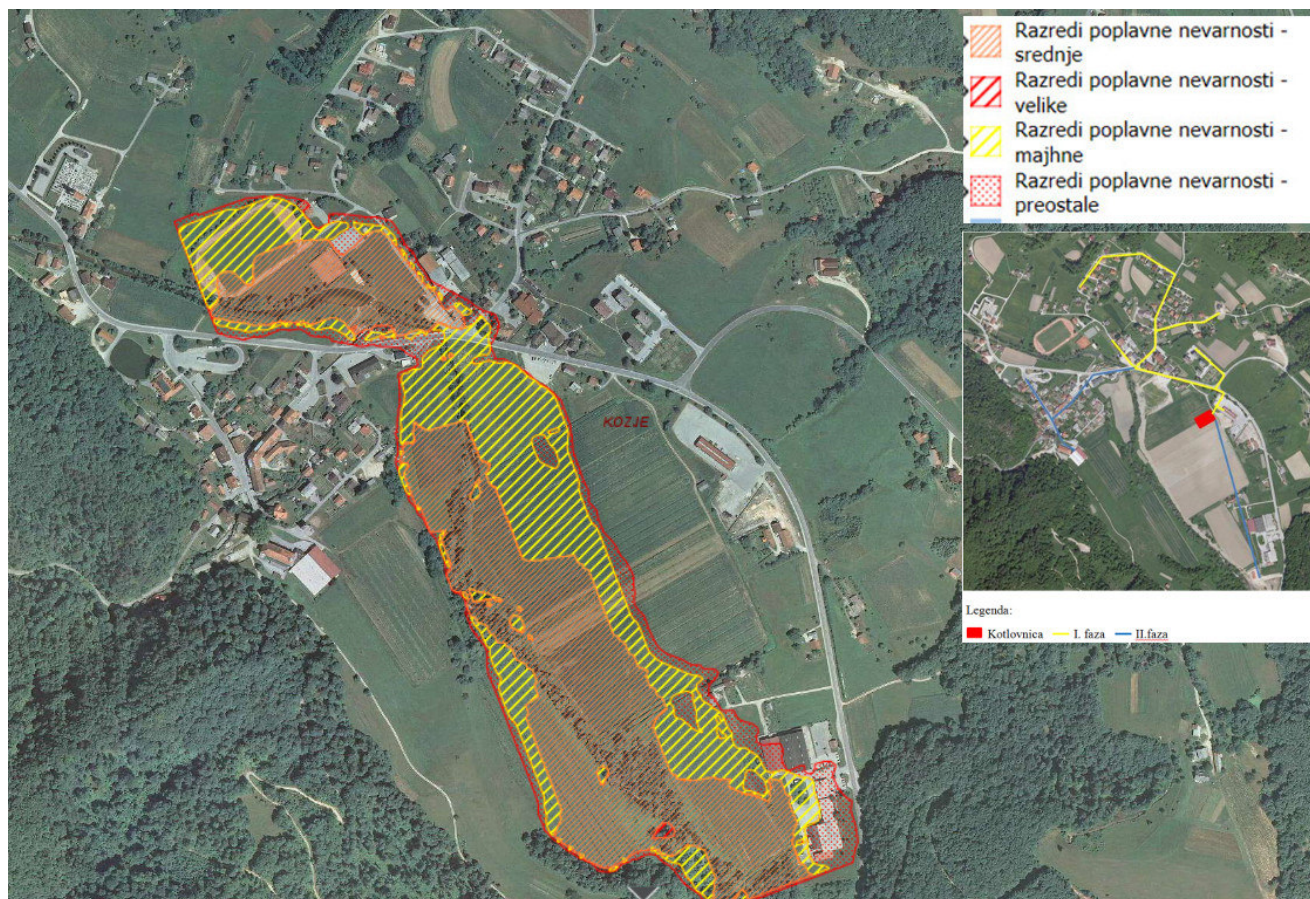


Skica - Območja varovanja kulturne dediščine (gis.iobčina.si, Grafični podatki ministrstva za kulturo: <http://evrd.situla.org/>, februar 2015 – v pregledovalnik Kaliopa vstavil Ipsum, d.o.o.)



Skica – Vodovarstvena območja (gis.iobčina.si, grafični podatki ARSO: [http://gis.arso.gov.si/wfs\\_web](http://gis.arso.gov.si/wfs_web), februar 2015)





Skica – Karta razredov poplavne nevarnosti (gis.iobčina.si, grafični podatki ARSO: [http://gis.arso.gov.si/wfs\\_web](http://gis.arso.gov.si/wfs_web), februar 2015)